

Legenda

- AC-AF Aree generali (art. 27.5)
- AC-AF Ambito fluviale (art. 27.5)
- AR-APPRODO (art. 29.4.2)
- AR-DARSENA (art. 29.4.3)
- AR-Sp spiaggia (art. 29.4.4)
- AR-Passeggiata (art. 29.4.4bis)
- AR-PF parco fluviale (art. 29.4.7)
- S.C. (Servizi Comunali) (art. 33)
- Verde
- Esistente
- Progetto
- Parcheggi
- Esistente
- Progetto
- IT
- Esistente
- Progetto
- Interesse comune esistente
- Istruzione esistente
- S.T. (Servizi Territoriali) (art. 34)
- Servizi TpoF
- Esistente
- Progetto
- F.S. (art. 35)
- Linea ferroviaria dismessa (nuovi ponticci pedonali) (art. 35.1)
- Nuova linea ferroviaria - sede stabile (art. 35.2)
- Nuova linea ferroviaria - asservimenti (art. 35.3)
- Aree di rinaturalizzazione connesse alla nuova linea ferroviaria (art. 35.4)
- T.A. (Strutture Alberghiere) (art. 36)
- CSF (Strutture Alberghiere miste) (art. 37)
- Viabilità (art. 38)
- Viabilità veicolare pubblica (art. 38.1)
- Tramvi viari
- Stradano censito con sistema GPS
- Tramvi viari pubblici o di uso pubblico di nuova previsione, compresi allargamenti stradali
- Percorsi pedonali o di uso pubblico di nuova previsione (art. 38.2)
- Percorsi pedonali pubblici e di uso pubblico (art. 38.2)
- Percorsi storici pubblici e di uso pubblico (art. 38.3)
- Nuova pista ciclopedonale (art. 38.5)
- Canale d'acqua di interesse storico (bilateral) (art. 38.6)
- DISC discarica Ecododici (art. 40.2)
- DC Impianti di erogazione di carburanti (art. 23.b)
- Vincolo monumentale ex lege 1089/39
- Vincolo archeologico
- Perimetrazione centro edificato ai sensi della legge 865/71
- Area Rispetto impianto di depurazione (art. 18)
- Area Rispetto dimonstrale (art. 18)
- Autostrada (art. 41)
- Fascia di rispetto Autostrada (art. 18)
- Metanodotto (art. 42)
- Fascia di rispetto metanodotto (art. 18)
- Enel (art. 42)
- Terna (art. 42)
- DPA Enel (art. 18)
- DPA Terna (art. 18)
- pozzi (art. 42)
- zona di rispetto pozzi a 200 metri (art. 42)
- zona tutela assoluta pozzi a 10 metri (art. 42)

COMUNE DI SAN BARTOLOMEO AL MARE
PROVINCIA DI IMPERIA

PIANO URBANISTICO
COMUNALE

STRUTTURA

Elaborati in adeguamento ai pareri
di cui al comma 7 art. 38
della l.r. n. 36/1997 e ss.mm.ii.

CON MODIFICHE
di cui alla DGR n. 406/2019
APPROVAZIONE DEL PUC

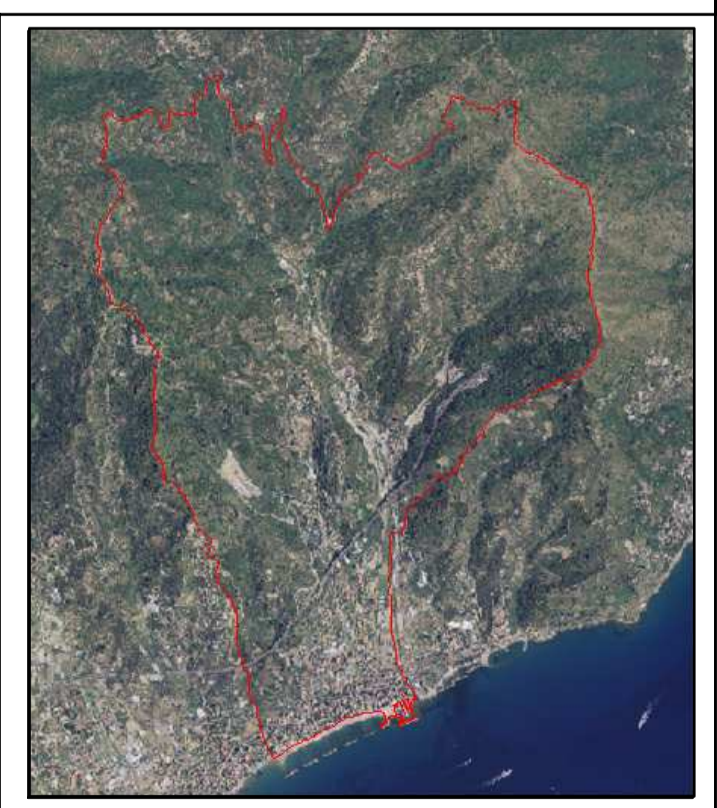


TAVOLA DEI SERVIZI
ex DM 1444/68

TAV. N.
6.s

Scala 1:5.000

UFFICIO DEL PIANO:

Arch. Paolo ELENA - Coordinatore
Arch. Marina SENAREGA - Responsabile del Procedimento,
Cartografia e Normaliva
Geom. Pierfranco CASSINI - Reti tecnologiche e infrastrutture
Agr. Dott. Luca MIRTO - Analisi vegetazionale
Geom. Daniele VIALE - Patrimonio e servizi

CONSULENTI:

Arch. Mauro TRAVERSO - Urbanistica
Geol. Lionello BELMONTE - Geologia
Arch. Egizia GASPARI - VAS
Avv. Corrado MAUCERI - Legale