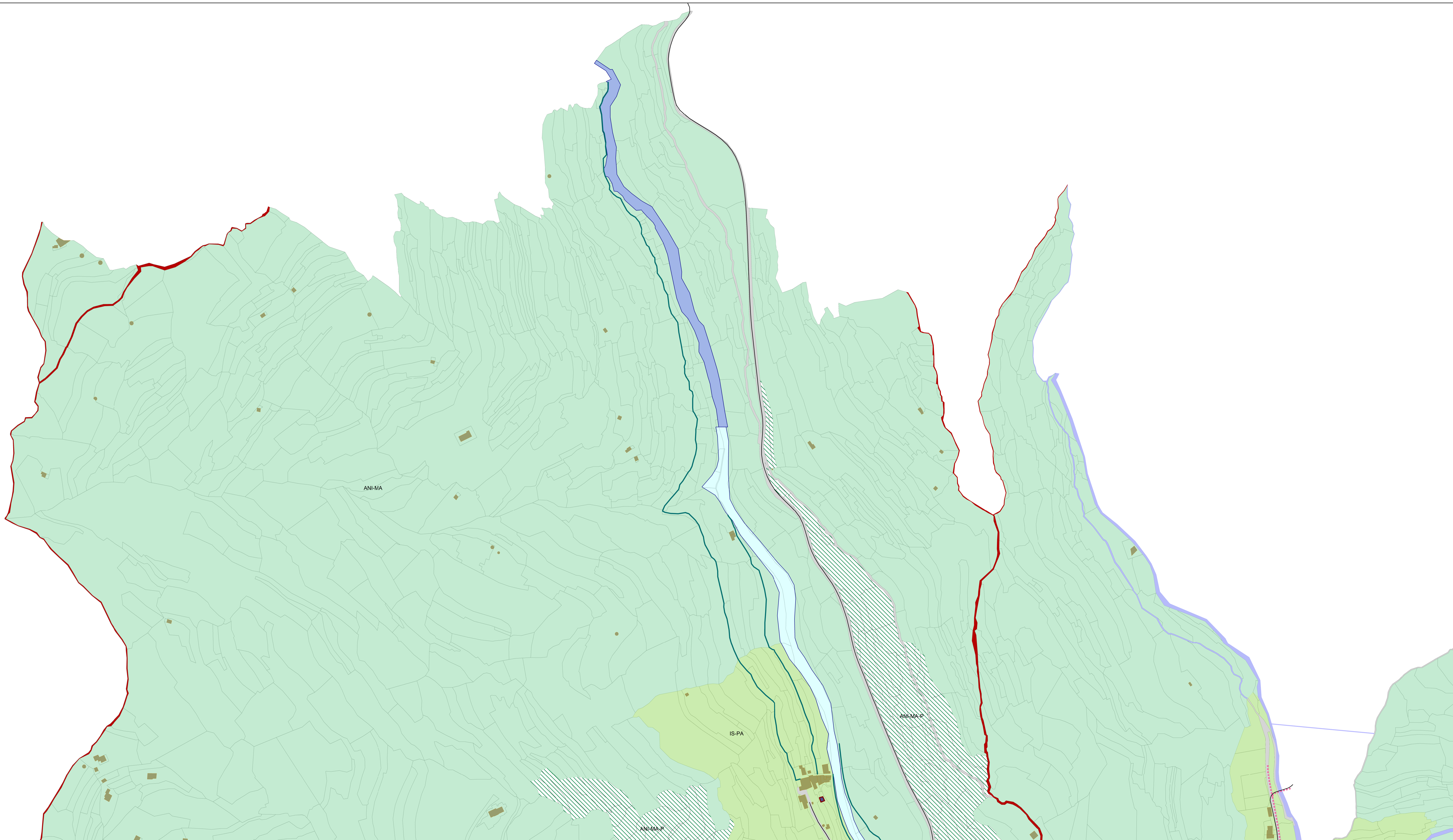


Legenda

- N.S. (Nuclei storici ed aggregati storici) da 1 a 10
- TU-S (Tessuti urbani saturi)
- TU-C (Tessuti urbani da completare)
- ID-S (Insediamenti diffusi saturi)
- ID-R (Insediamenti diffusi da riqualificare) 1-2-3-4
- IS-CO (Insediamenti sparsi da consolidare) 1-2
- IS-RA (Insediamenti sparsi Rispetto Ambientale)
- IS-S (Insediamenti sparsi saturi)
- IS-R (Insediamenti sparsi da riqualificare) 1-2-3-4-5
- IS-PA (Insediamenti sparsi Presidio Ambientale)
- AG.PR. (Aree agricole di tipo produttivo)
- ANI-MA (Aree non insediate da mantenere)
- ANI-MA-P (Aree non insediate da mantenere con valenza di produttività agricola)
- U.I. (Unità di Intervento) da 1 a 22
- Piani Particolareggiati e Zone di Ristrutturazione del P.R.G.)
- P.F.L. (Parco Fluviale)
- A.F. (Alveo Fluviale)
- Ambito urbanizzato censito come alveo fluviale dal Piano di Bacino
- A.G. (Aree Golenali)
- V.P. (Verde Privato)
- S.C. (Servizi Comunali)
- Attrezzature di interesse comune
- Istruzione
- Spazi pubblici attrezzati a parco per il gioco e lo sport e giardini pubblici
- Parcheggi
- Impianti tecnologici
- S.T. (Servizi Territoriali)
- Discarica di inerti
- D (Attività produttive artigianali e commerciali)
- F.S.
- Linea ferroviaria esistente
- Nuova linea ferroviaria - asservimenti
- Nuova linea ferroviaria - sede stabile
- Aree di rinaturalizzazione connesse alla nuova linea ferroviaria
- T.A. (Strutture Alberghiere)
- CSF (Strutture Alberghiere miste)
- CAMP-A (Strutture ricettive all'aria aperta esistenti) 1-2-3
- CAMP-B (Strutture ricettive all'aria aperta di nuova previsione) 1-2
- PNA (Polo Nautico Attrezzato)
- TBN_PNA_1
- TBN_PNA_2
- Passeggiata
- S (Spiagge) TBN_1A
- Viabilità
- Stradario censito con sistema GPS
- Tramiti viari pubblici o di uso pubblico di nuova previsione, compreso allargamenti stradali
- Tramiti viari
- Percorsi storici pubblici e di uso pubblico
- Percorsi pedonali pubblici o di uso pubblico
- Percorsi pedonali pubblici o di uso pubblico di nuova previsione
- Nuova pista ciclopedonale
- Canale d'acqua di interesse storico (Bialera)
- D.C. (Distributori di carburante)
- Autostrada
- Perimetrazione centro edificato ai sensi della legge 865/71
- Vincolo archeologico
- Vincolo monumentale ex lege 1089/39



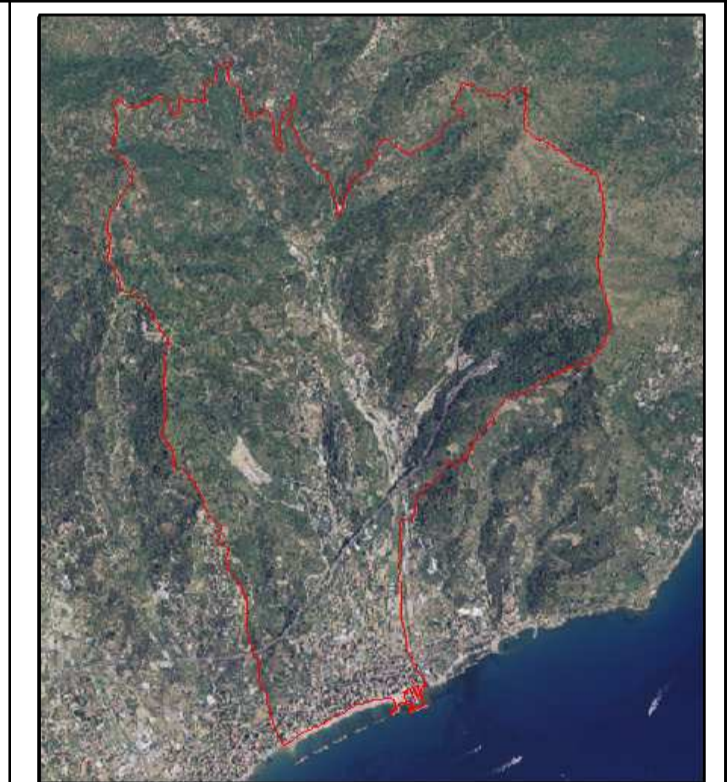
COMUNE DI SAN BARTOLOMEO AL MARE
PROVINCIA DI IMPERIA

PIANO URBANISTICO COMUNALE

PROGETTO PRELIMINARE

Adottato con deliberazione di Consiglio Comunale n. 21 del 06/12/2013

STRUTTURA



ZONIZZAZIONE URBANISTICA su base catastale

TAV. N.
2.S.H

Scala 1:2.000

UFFICIO DEL PIANO:

Arch. Paolo ELENA - Coordinatore
Arch. Marina SENAREGA - Responsabile del Procedimento
Geom. Pierfranco CASSINI - Reti tecnologiche e infrastrutture
Agr. Dott. Luca MIRTO - Analisi vegetazionale
Geom. Daniele VIALE - Patrimonio e servizi

CONSULENTI:

Arch. Mauro TRAVERSO - Urbanistica
Geol. Lionello BELMONTE - Geologia
Avv. Corrado MAUCERI - Legale
Pian. Terr. Fabrizio MO - Analisi storica, socio economica e territoriale
Arch. Egizia GASPARINI - Paesaggio
Arch. Andrea GIOSSO - Approfondimenti progettuali
Arch. Enrica FRESIA - Turismo

Data: Ottobre 2013